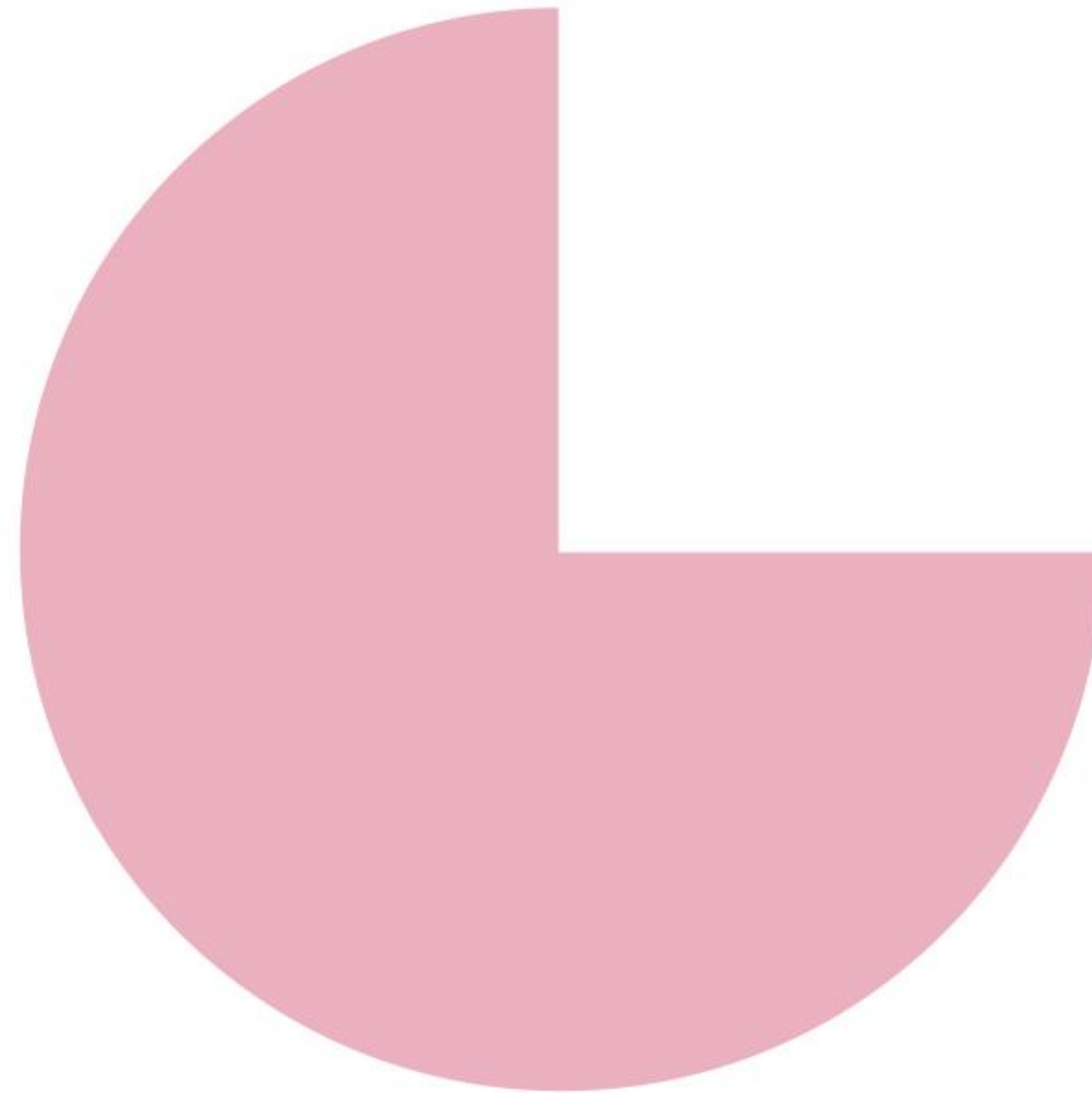


WELCOME :)

#OPENCHALLENGE

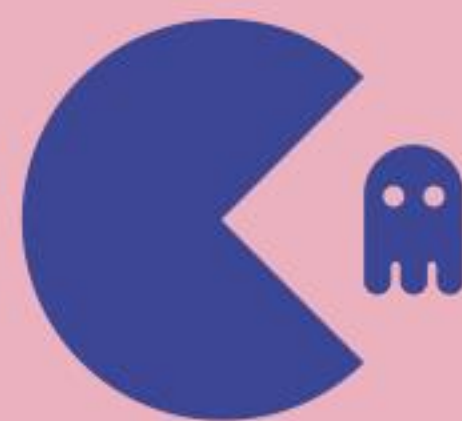
* Preséntate a alguien que no conozcas

@open.lab
#openminds

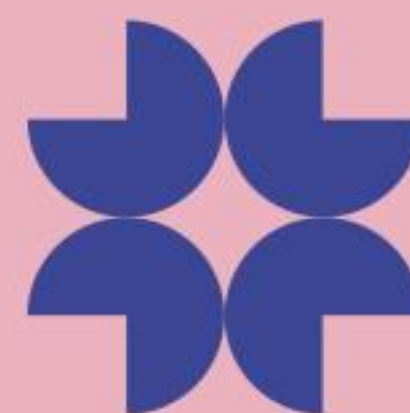


...y tú que ves en esta imagen?

@open.lab
#openminds



Se pueden ver **muchos objetos,**
depende de tu mente y perspectiva!





¿QUE HARÍAS SI
NO TUVIERAS
MIEDO?

YO SOY CAROLINA ALZATE!

CHIEF CREATIVE DIRECTOR

Co-fundadora OpenLab

Business Designer, Vision Creator & Brand Strategist.

Ingeniera de Diseño. Máster en Elisava Barcelona. **Ganadora de 4 Pentawards** (París, Londres, Tokyo, Barcelona), Fundadora de ImasD 12 años.

Conferencista en innovación, desde Australia, España hasta Latinoamérica, además fue ganadora de **WOMAN TO WATCH 2017**.

Madre de Jacobo, de 8 años, es el director de la diversión de OpenLab.

Buscadora de nuevas experiencias, conocer gente nueva, aprender de todo, bailar, hacer yoga, meditar y crecer como un ser humano holístico.

**REINVENTARSE PARA INNOVAR,
TRANSFORMARSE A UNO MISMO PARA
TRANSFORMAR LO DEMÁS.**

@nig.a
@open.lab
#openminds

SOCIOS FUNDADORES



Andrés Escobar

Co-fundador OpenLab

Especialista en gerencia y **MBA** con énfasis en mercados internacionales de **University of Alberta, Canadá**.

OPM (Owner/President Management) de **Harvard Business School** y graduado de neurociencias aplicadas en el **Neuroscience Academy, Australia**.

Empleado de empresas nacionales, multinacionales y familiares donde se ha desempeñado en diferentes roles y como CEO. **Fundador** de varios intraemprendimientos y **miembro de juntas directivas** de **varias empresas** colombianas.



Carolina Alzate

Business Design Thinker y Co-fundadora OpenLab

Business Designer, Vision Creator & Brand Strategist. Ingeniera de Diseño. Máster en Elisava Barcelona. **Ganadora de 4 Pentawards** (París, Londres, Tokyo, Barcelona), Fundadora de ImasD 12 años. Conferencista de innovación, desde Australia, España hasta Latinoamérica, además fue ganadora de **WOMAN TO WATCH 2017**. Madre de Jacobo, de 8 años, es el director de la diversión de OpenLab.

Su mantra: **LA CREATIVIDAD ES LA SEMILLA DE TRANSFORMACIÓN**



Sebastián Toro

CEO y Co-fundador OpenLab

Negociador internacional de EAFIT. Con estudios de innovación y **emprendimiento en Babson**.

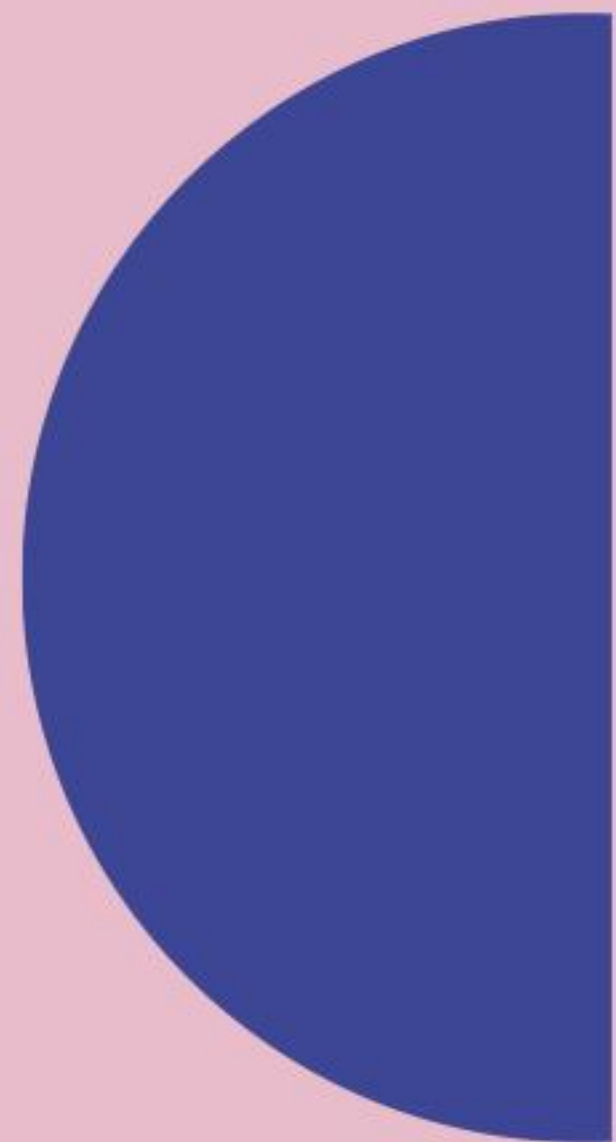
Guest student en el **MBA de Harvard**.

Coach Ontológico certificado.

Trayectoria: CBD **Procter and Gamble**, Gerente de Mercadeo de **Dislicores** y Líder de Proyectos de Emprendimiento del **Grupo Nutresa**. Cofundador de los emprendimientos Kiero , Natural Delivery e Inmotion Camp.

Con un libro por publicar: **Qué Diablos nos enseñaron**





SOMOS **OPENLAB**

Un **estudio** de innovación estratégica

Vinimos al mundo para **acelerar, potenciar y tangibilizar** la innovación de nuestros clientes.



A que vinimos al mundo?

¿Cómo puedo tener una propuesta de valor única y relevante?

¿Cómo mi empresa puede ser más innovadora?

¿Cómo puedo tangibilizar la innovación en mi empresa?

¿Cómo puedo diseñar y gestionar el futuro de mi empresa?

La respuesta es

OPENLAB

@ O P E N . L A B





PROPUESTA DE VALOR?

Promesa que hago al usuario que resuelve sus tareas, es conveniente, al precio correcto, diseñado bajo su necesidad conectando lo funcional y lo emocional.

¿CÓMO TENGO UNA PROPUESTA DE VALOR ÚNICA &
RELEVANTE PARA MI CONSUMIDOR?

¿CÓMO GENERO INNOVACIÓN EN MI PROPUESTA DE
VALOR?



PODEMOS CREAR PROPUESTAS DE VALOR PARA
CUMPLIR,

**EL OPENWAY, BUSCA PROPUESTAS DE VALOR PARA
SORPRENDER!**





Be
Fking**
#OpenMind.

Copyright Reserved. Somos lo que hacemos y lo que pensamos.



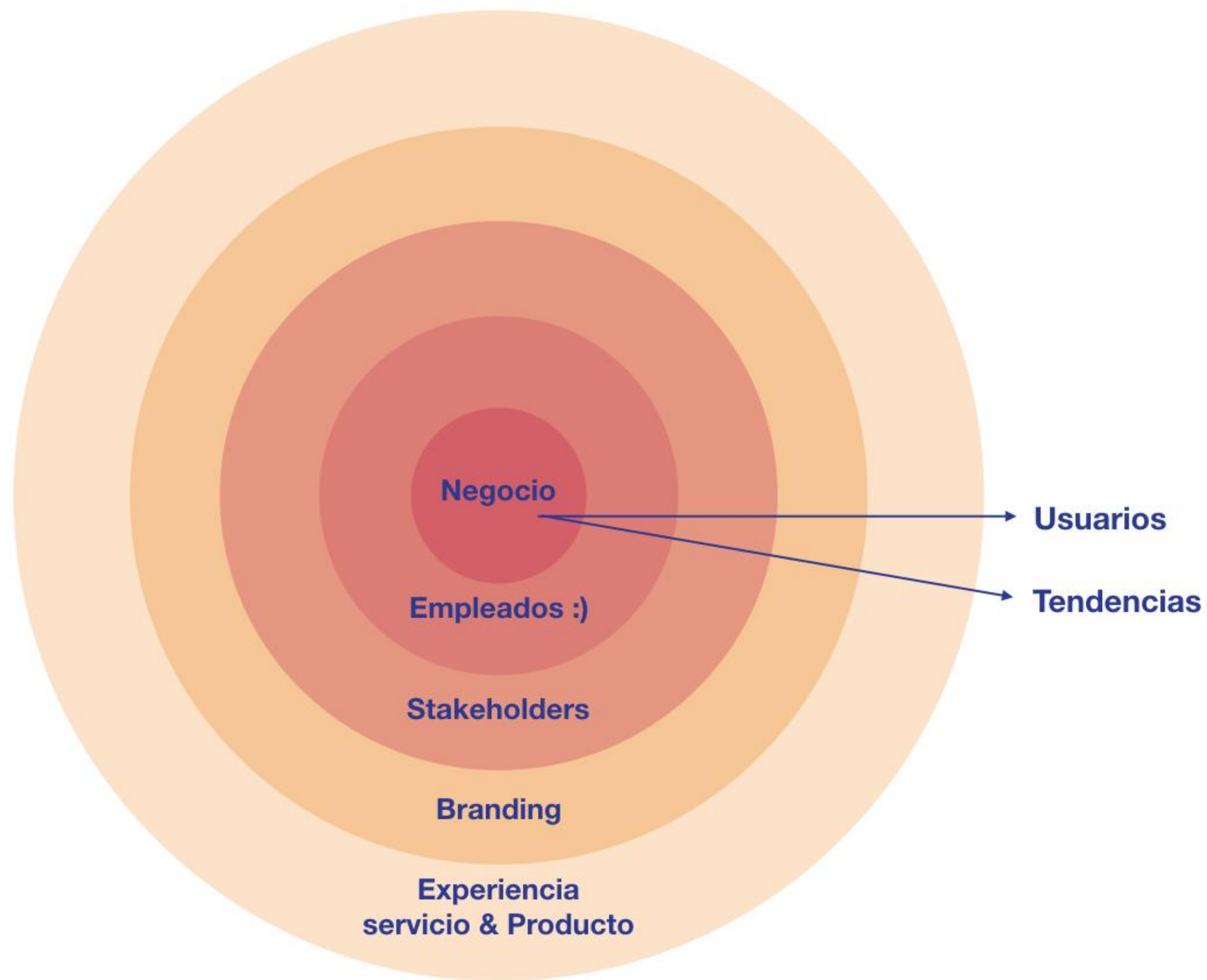
THE OPENWAY

INNOVACIÓN EN MODELO DE NEGOCIO



CONSTRUIMOS VALOR DE
AFUERA HACIA ADENTRO

**No nos adaptamos, nos
transformamos**

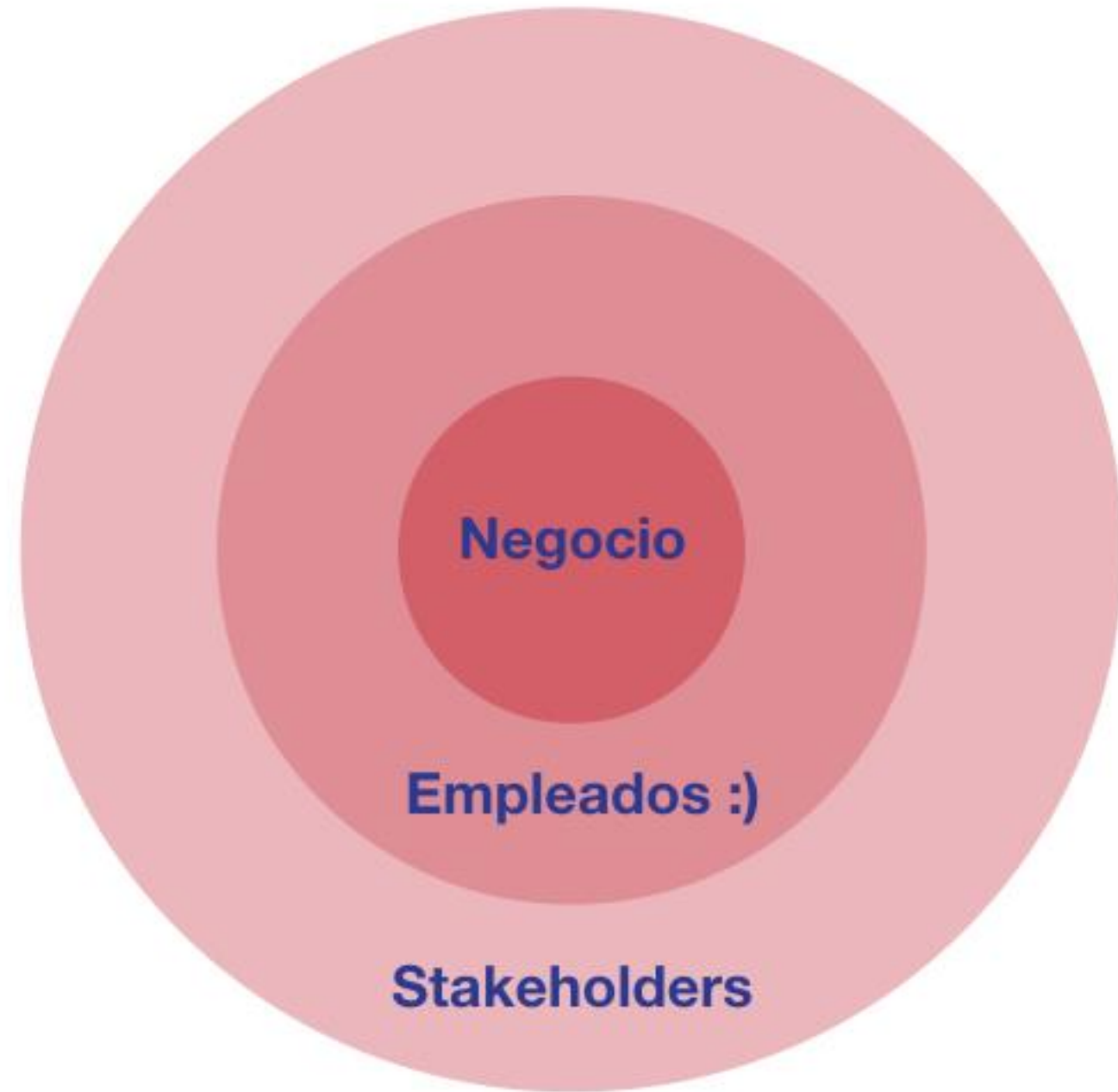


Transformación desde adentro centrada en el usuario



THE OPENWAY

INNOVACIÓN EN MODELO DE NEGOCIO



Creando propuestas de valor



Propuesta de valor



Entender nuestro consumidor desde sus motivadores mas profundos.

Transformación desde adentro centrada en el usuario



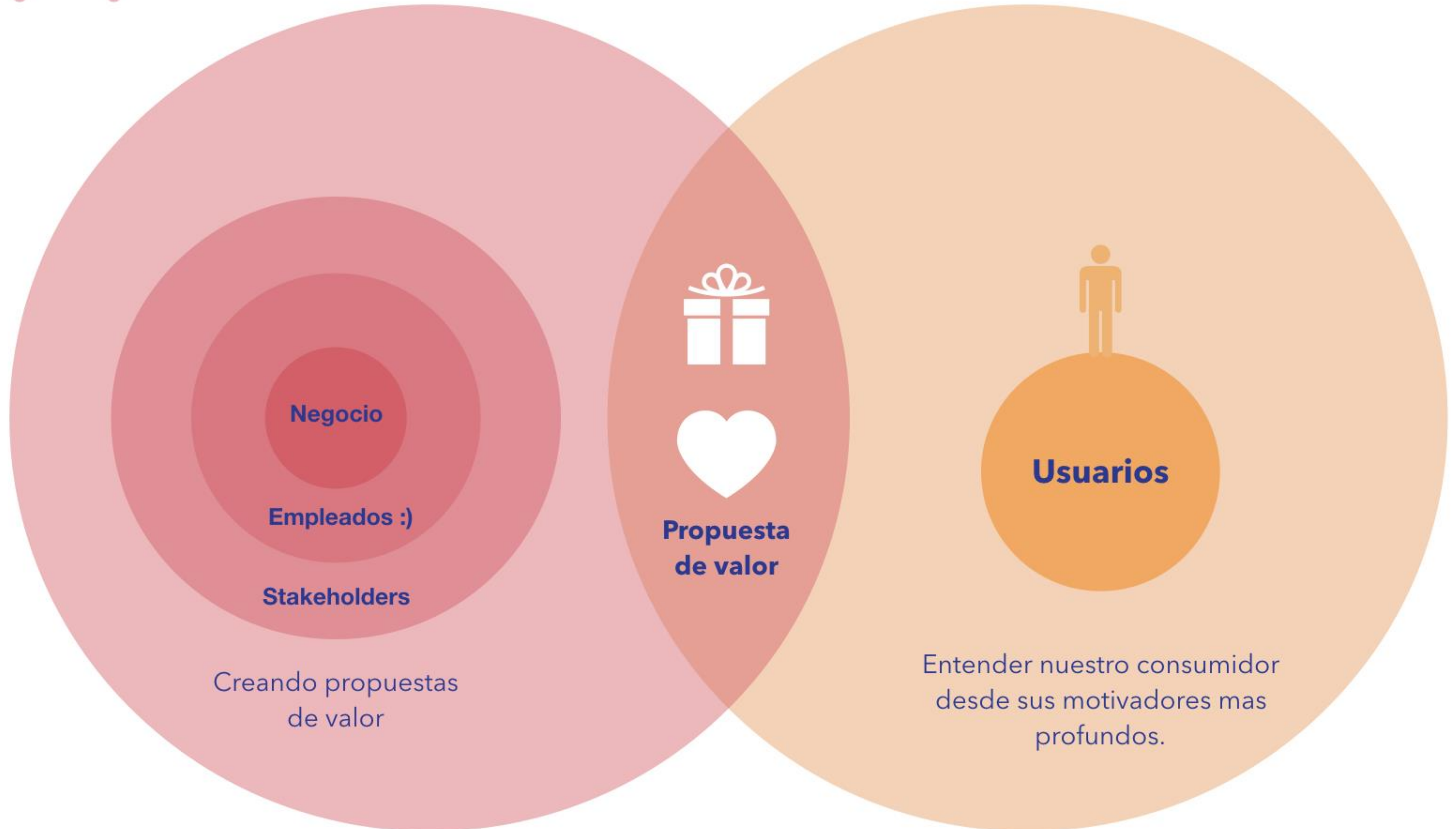
THE OPENWAY

INNOVACIÓN EN MODELO DE NEGOCIO



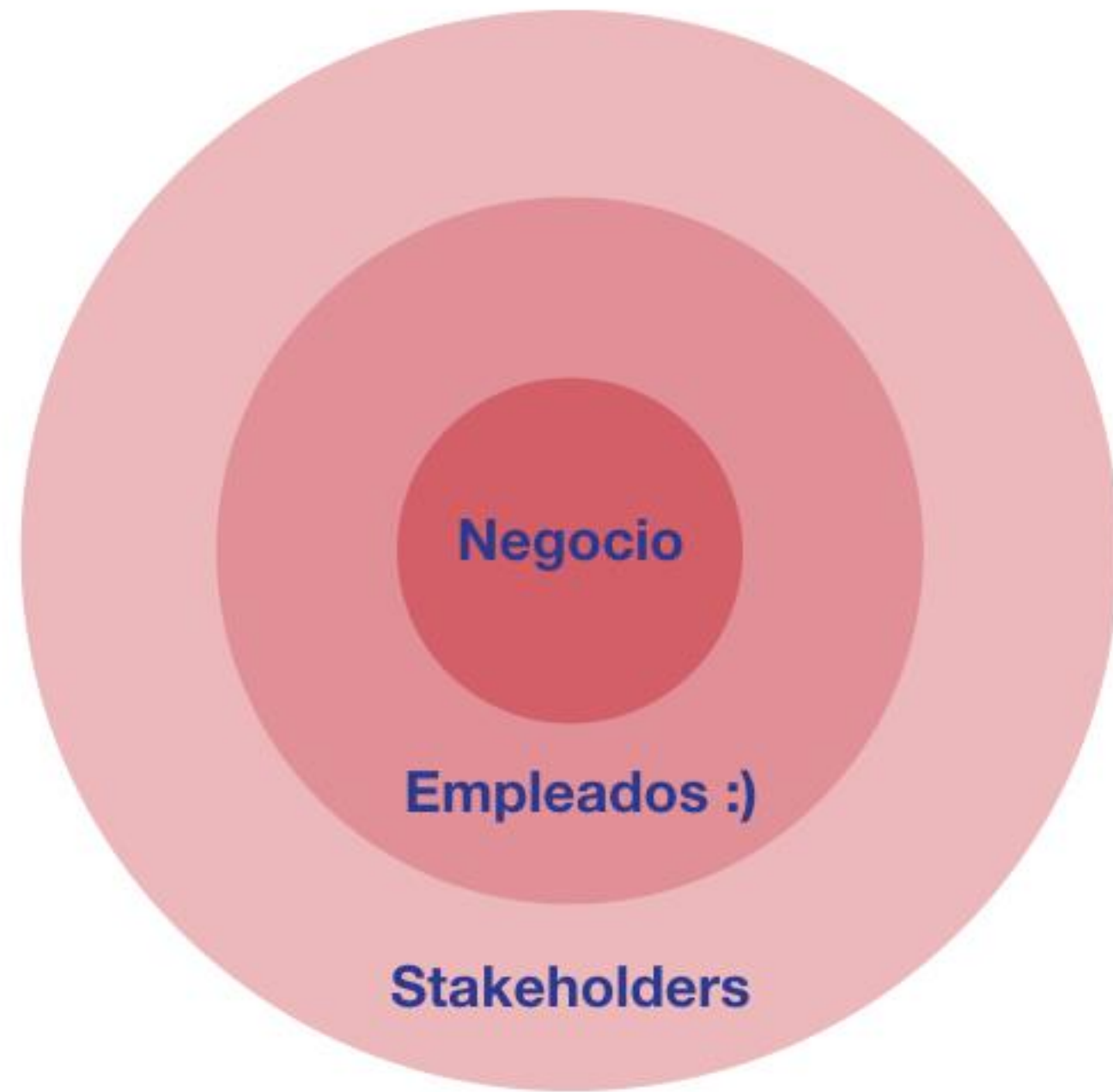
THE OPENWAY

INNOVACIÓN EN MODELO DE NEGOCIO



THE OPENWAY

INNOVACIÓN EN MODELO DE NEGOCIO



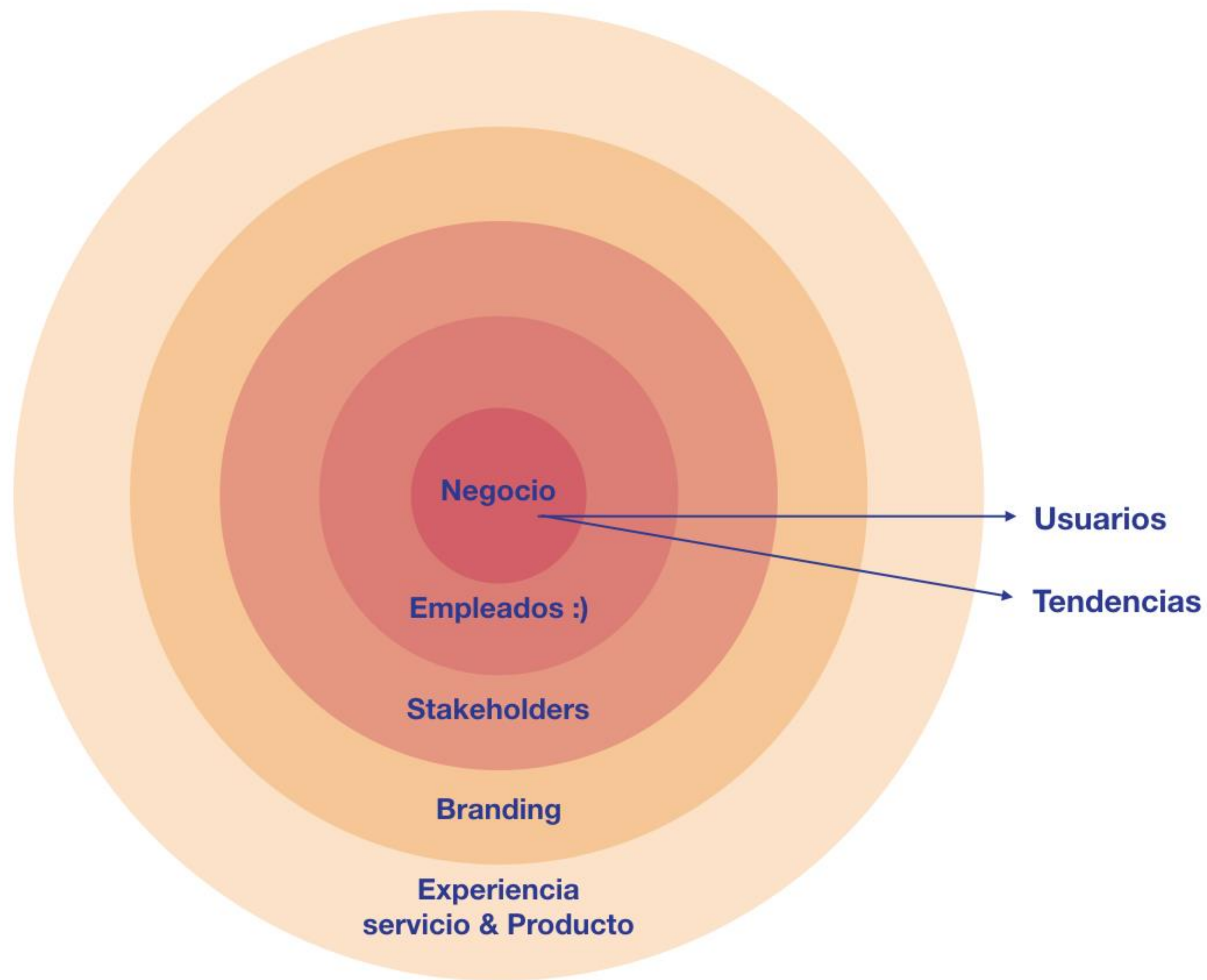
THE OPENWAY

INNOVACIÓN EN MODELO DE NEGOCIO



CONSTRUIMOS VALOR DE
AFUERA HACIA ADENTRO

**No nos adaptamos, nos
transformamos**



Transformación desde adentro centrada en el usuario



THE OPENWAY

INNOVACIÓN END TO END



¿Qué está pasando a nivel regional y global en estas categorías?



¿Qué motiva y desmotiva nuestros usuarios?

¿Qué visión tienen nuestros líderes del negocio?

LA FORMA EN QUE VEMOS EL MUNDO



THE OPENWAY

INNOVACIÓN END TO END



Usuario
Tendencias
Negocio

Oportunidades
Diseño de:
Productos y Servicios
Experiencia del cliente
Modelos de Negocio
Unidades de Negocio

Validación
Prototipo

Kickoff
Plan de acción
Side Team
(Acompañamos la ejecución)

Medición
Diseño KPI'S



Los usuarios

DE USUARIOS PARA USUARIOS

Acompañamos a nuestros clientes, desde la identificación de la oportunidad, hasta la ejecución y la medición sus proyectos



Los usuarios



@open.lab
#openminds

**CIERREN SUS OJOS,
imaginemos una óptica!**


Santa Lucia
Cada día en vísita desde 1917



NEVER HIDE

Ray-Ban



¡MÉJORA TU VISIÓN CON
CREDITO CON
Hamingo





WARBY PARKER



COOLBUSINESS //

WARBY PARKER

1,2 billones en ventas solo en e-commerce.

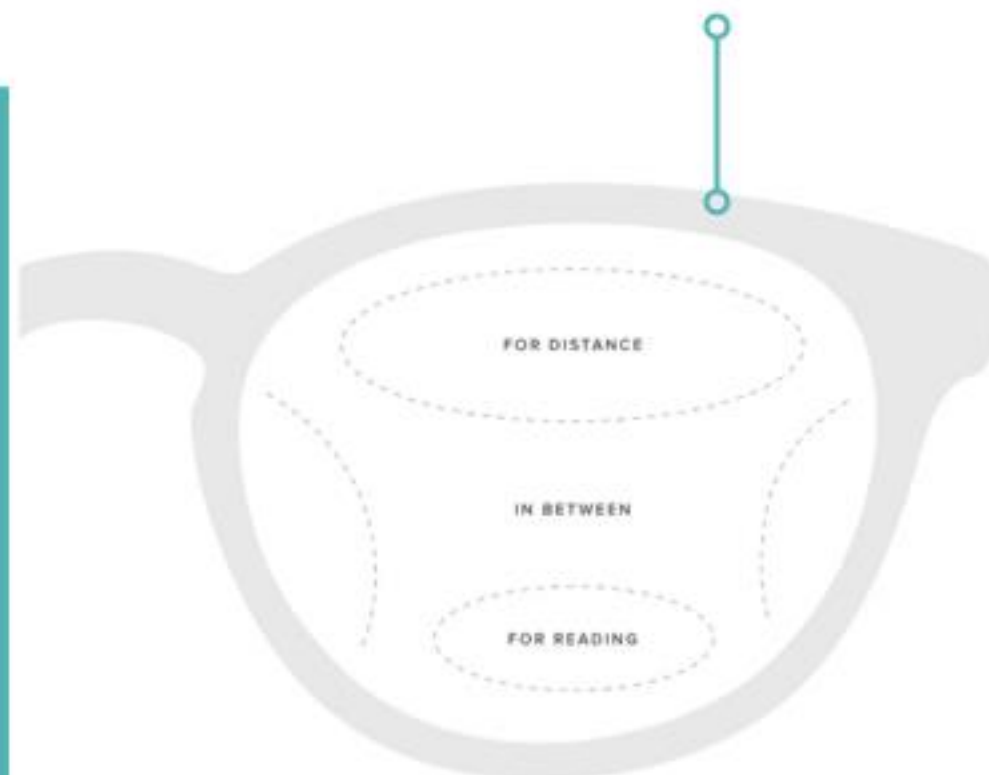
¿POR QUÉ NOS INSPIRA?

SABE CONECTAR SUS VENTAS ONLINE CON SU TIENDA.

ENTIENDE LAS NECESIDADES DE SUS USUARIOS Y LAS EXPLOTA.

POSEE UNA INTERFAZ SENCILLA E INTUITIVA DE ENTENDER.

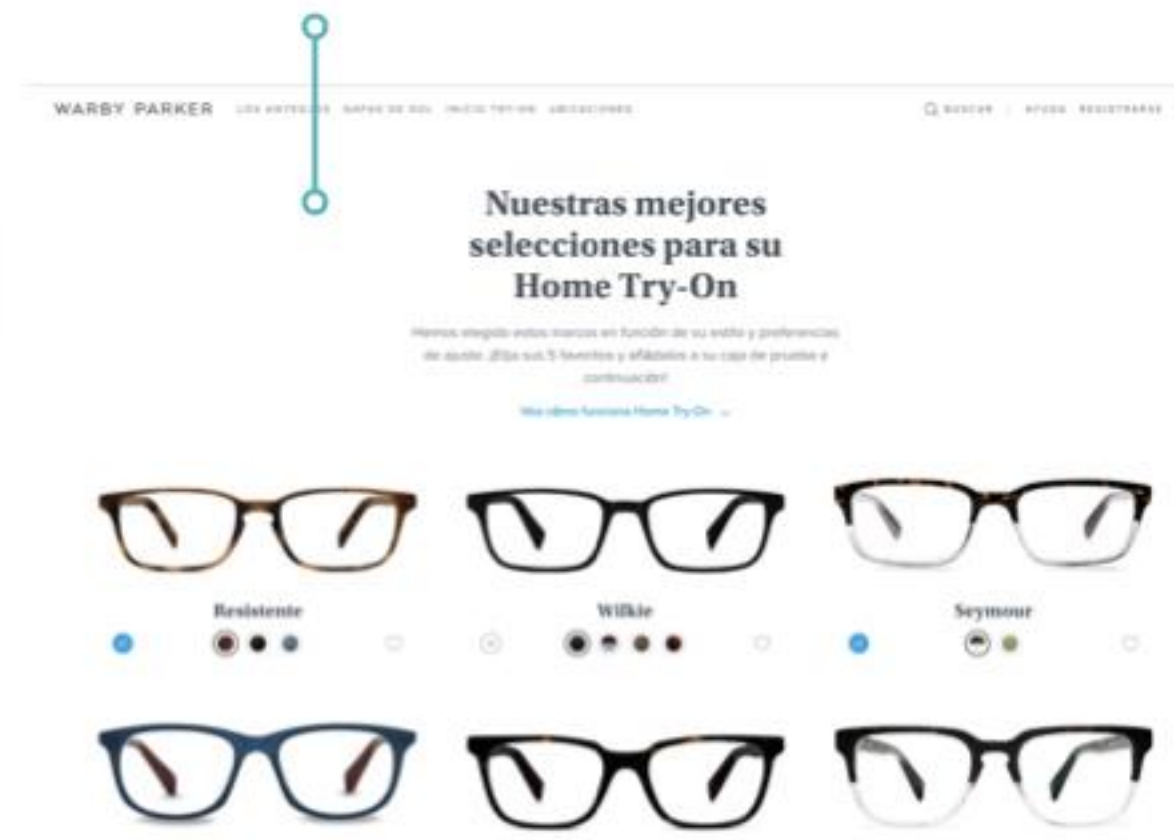
Explica claramente los **beneficios y detalles técnicos de sus lentes**. Procura que sus clientes obtengan toda la información.



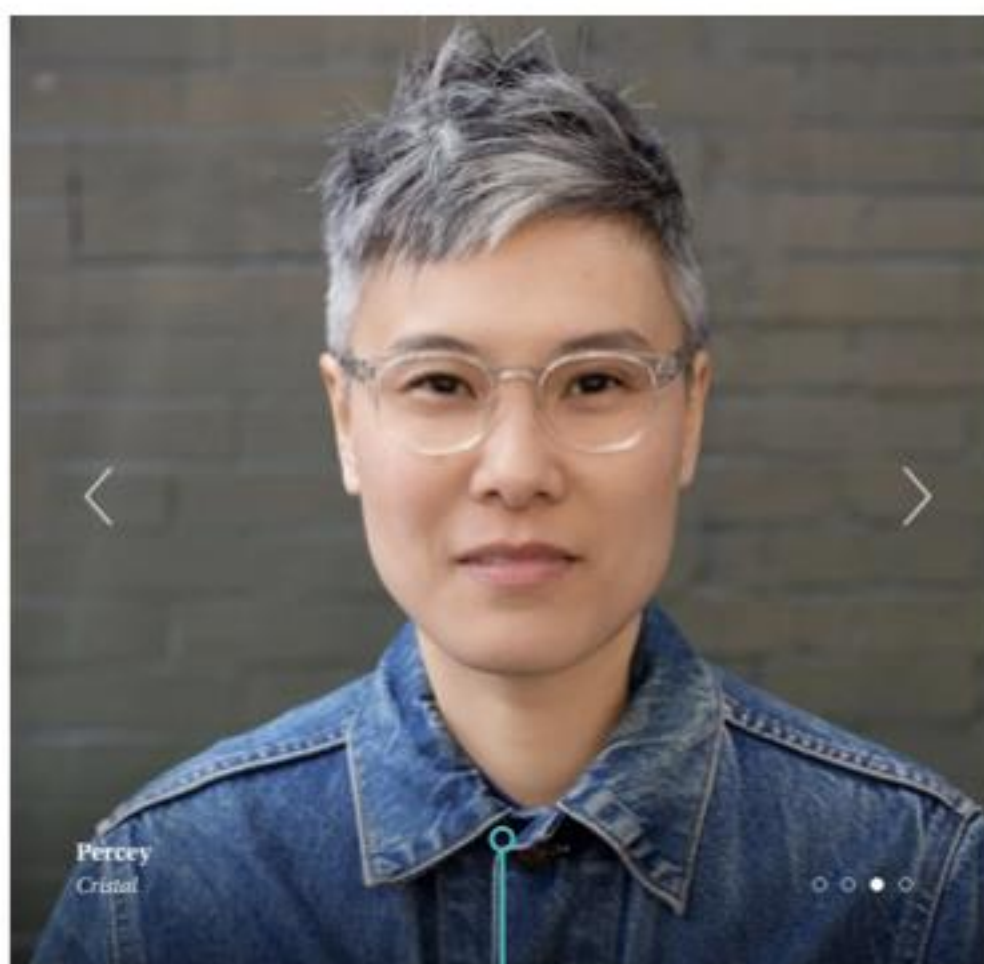
El look de la marca es **amigable, moderno e incluyente** permitiéndole abarcar un público amplio.



La página arroja múltiples opciones según el perfil del cliente. Después de haber pasado por todas las preguntas filtro.



w.w.w.e.l.o.p.e.n.l.a.b..c.o.m



Más sobre Percy

AJUSTE DEL MARCO

Medio

Estos marcos se ajustan mejor a una cara de ancho medio. Si tiende a ajustarse a la mayoría de los pares de cuadros que ha probado, estos se adaptan bien a usted.

MEDICIONES

48-20-140

Nuestras medidas (como la mayoría de las marcas de gafas) se imprimen dentro del brazo del templo. Puede ser útil compararlos con un par que ya posea.



¿Qué formas te gustan?

Elige todos los que quieras



Redondo



Rectangular



Cuadrado

Continuar

Here's how Prescription Check works...

Por medio de realidad aumentada, le permite ver al **usuario cómo le quedarían las gafas puestas** con su estilo personalizado.

"Una de las ventajas de que Warby Parker tenga una relación directa con los clientes es que obtenemos **retroalimentación y podemos avanzar rápidamente**".

Mediante una plataforma online y una App, Warby Parker ofrece la posibilidad de **revisar tus prescripciones médicas**, informándote si tu prescripción continúa igual o si debes ir al oftalmólogo.





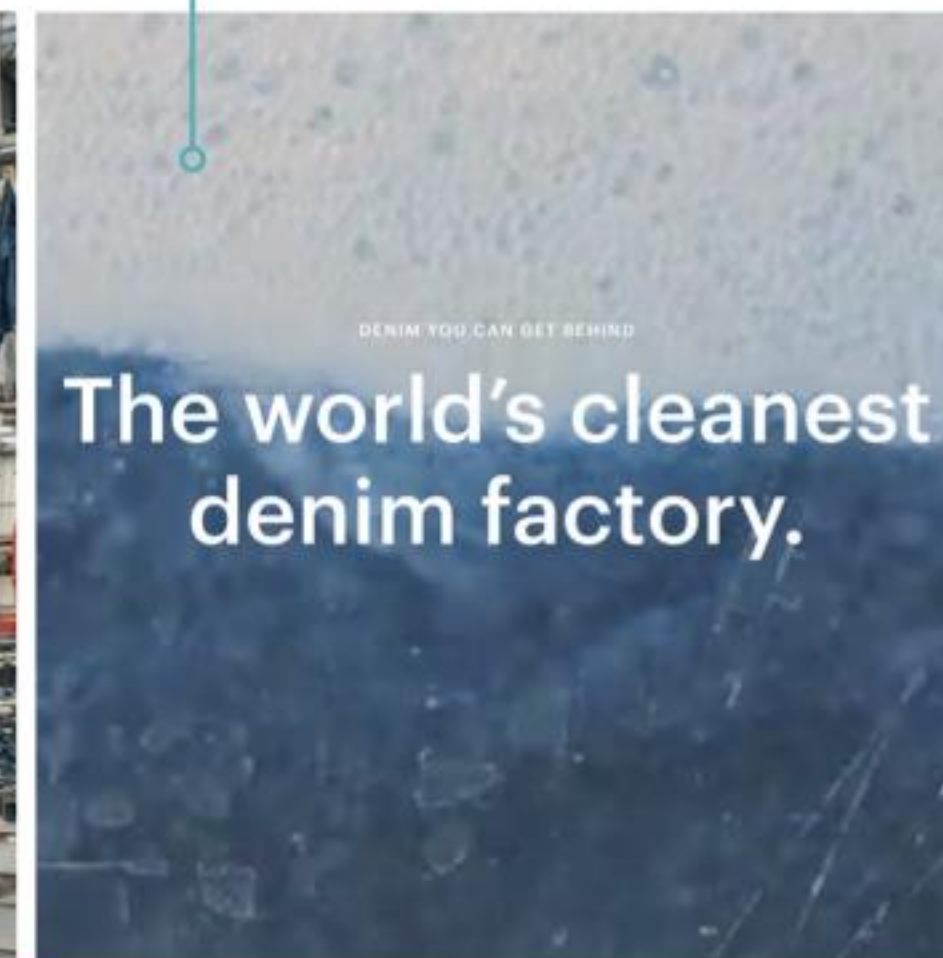
COOLBUSINESS //

EVERLANE

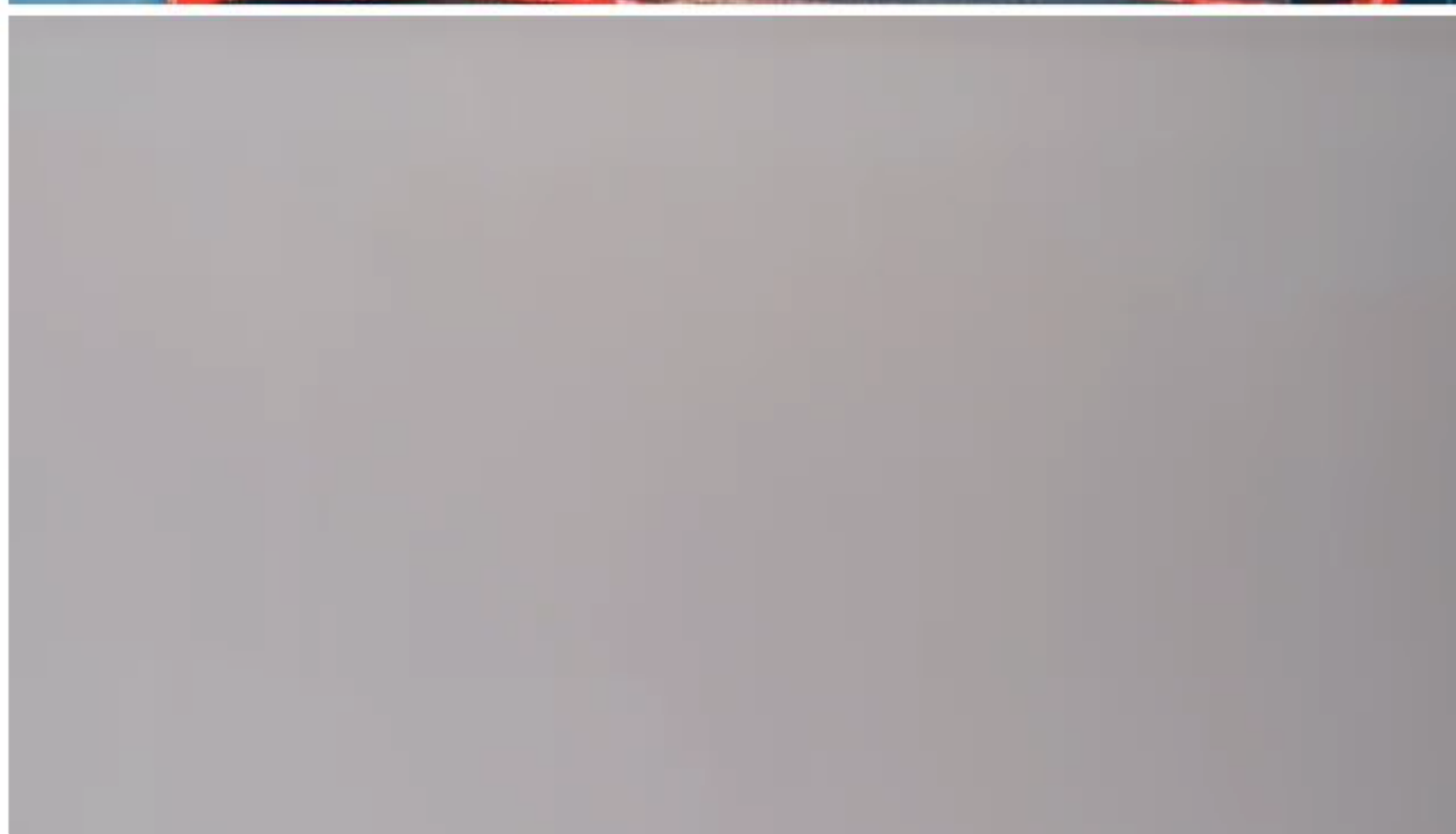


En todos sus productos buscan **entregar la mayor información posible sobre la trazabilidad tanto** en procesos como en costos.

La fábrica de Denim de Everlane cuenta con un sistema basado en **economía circular donde su producción busca reducir y reusar** tanto como sea posible: reciclaje de aguas y secado, fuentes de energía renovables, y disposición de desechos responsable.



w w w . e l o p e n l a b . c o m



¿POR QUÉ NOS INSPIRA?

- HONESTIDAD Y CALIDAD UNIDOS
- SISTEMAS DE ECONOMÍA CIRCULAR EN SU MODELO DE NEGOCIO
- RESALTAR EL LADO HUMANO DE LA PRODUCCIÓN

La **inclusión y visibilización de sus empleados** es una de sus actividades clave y lo hacen a través de iniciativas como campañas publicitarias o lanzamientos de nuevas líneas.

Realizan campañas de trazabilidad en términos de mano de obra y de **evidenciar el lado humano y emocional que hay detrás de la producción** de las prendas.



COOLBUSINESS // SONOS



Sonos propone una **tienda que brinda toda una experiencia** no solo alrededor de sus productos sino también al **espacio que habitan una vez son comprados**; salas, habitaciones, estudios, etc.



w w w . e l o p e n l a b . c o m



¿POR QUÉ NOS INSPIRA?
EXPERIENCIAS A TRAVÉS DE ALIANZAS
CONVERTIR SU PRODUCTO EN UN COMPLEMENTO DE VIDA
CALIDAD LIGADA A LA FELICIDAD Y SATISFACCIÓN

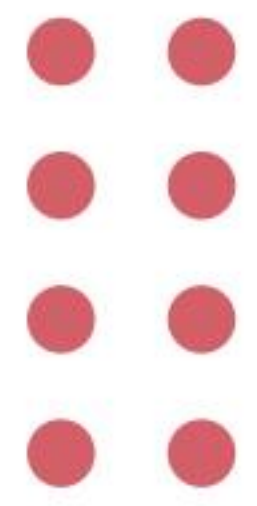
En busca de extender su experiencia de venta, Sonos **crea alianzas con importantes marcas en el mundo de la música** como Rough Trade y Apple Music para brindar la **misma dinámica de su tienda** en diferentes **pop up stores**.

Crean experiencias en los lugares menos esperados: residencias privadas intervenidas por **colectivos de interiorismo -Homepolish-** que garantizan el complemento perfecto para la experiencia Sonos.



COOLBUSINESS //

3x1 JEANS



Esta marca de **confección de prendas de jean** le permite **ver a sus clientes el taller donde la ropa es hecha** en tiempo real.

“Una fabrica de 24 personas detrás de un vidrio”. 3x1 **no guarda secretos** sobre su **producción y condiciones de trabajo**”.

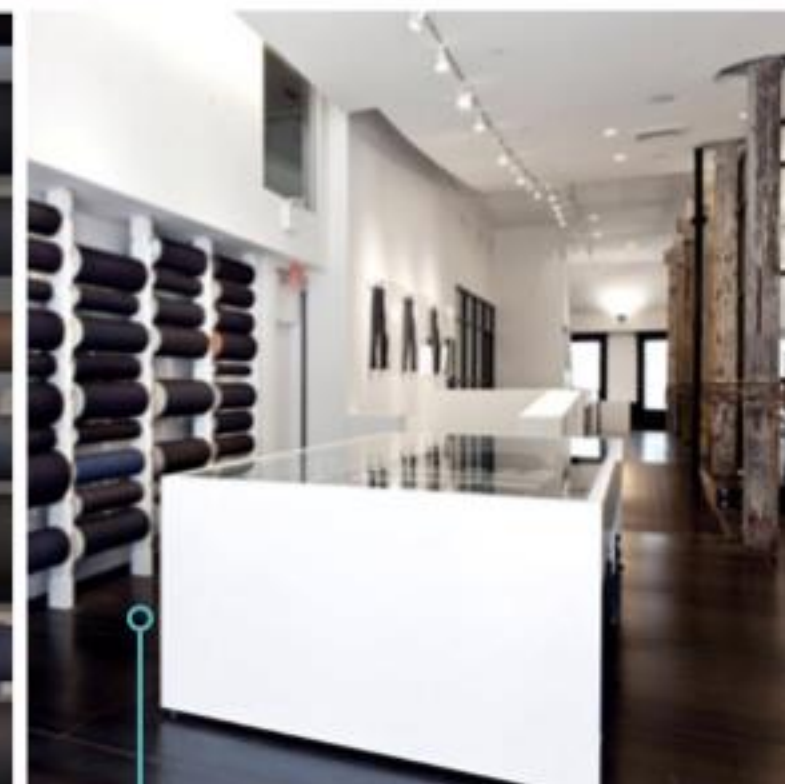
Es posible agendar **una cita con un modista** para mandar a **hacer las prendas a tu medida**.

¿POR QUÉ NOS INSPIRA?

GENERA TODA UNA EXPERIENCIA EN LA TIENDA MÁS ALLÁ DE LA COMPRA.

DEMUESTRA TRANSPARENCIA EN SU PRODUCCIÓN HACIÉNDOLA VISIBLE PARA LOS VISITANTES.

ENTIENDE MUY BIEN A SU PÚBLICO OBJETIVO, POR LO QUE CONSERVA SU IDENTIDAD EN TODOS SUS PRODUCTOS.



Es posible crear **jeans y chaquetas personalizadas** con las telas y accesorios de la tienda.

Más que una tienda, **es una experiencia museográfica que rinde homenaje al jean**. Visitarla resulta bastante enriquecedor.

Más de **800 tipos de telas diferentes**, provenientes de varias partes mundo. **Siempre habrá un experto para asesorarte**.

La tienda refleja **estatus y transparencia**. La integridad en las operaciones trae su **valor agregado**.

Modelo antiguo

- + Crear desde adentro hacia afuera
- + Replicar otros modelos
- + Gran idea, mala implementación
- + Ideas individuales desde el guru
- + Escalar a todo el mercado la idea

The OpenWay

- + Crear de afuera hacia adentro
- + Crear valor desde el entorno real
- + Buena idea, gran implementación
- + Ideas colectivas
- + Pilotear en pequeño
- + Medición de piloto





Qué preguntas tienes?



¿Si pudieras
transformar tu negocio
que harías?

OPENLAB
#openmind

elopenlab.com

